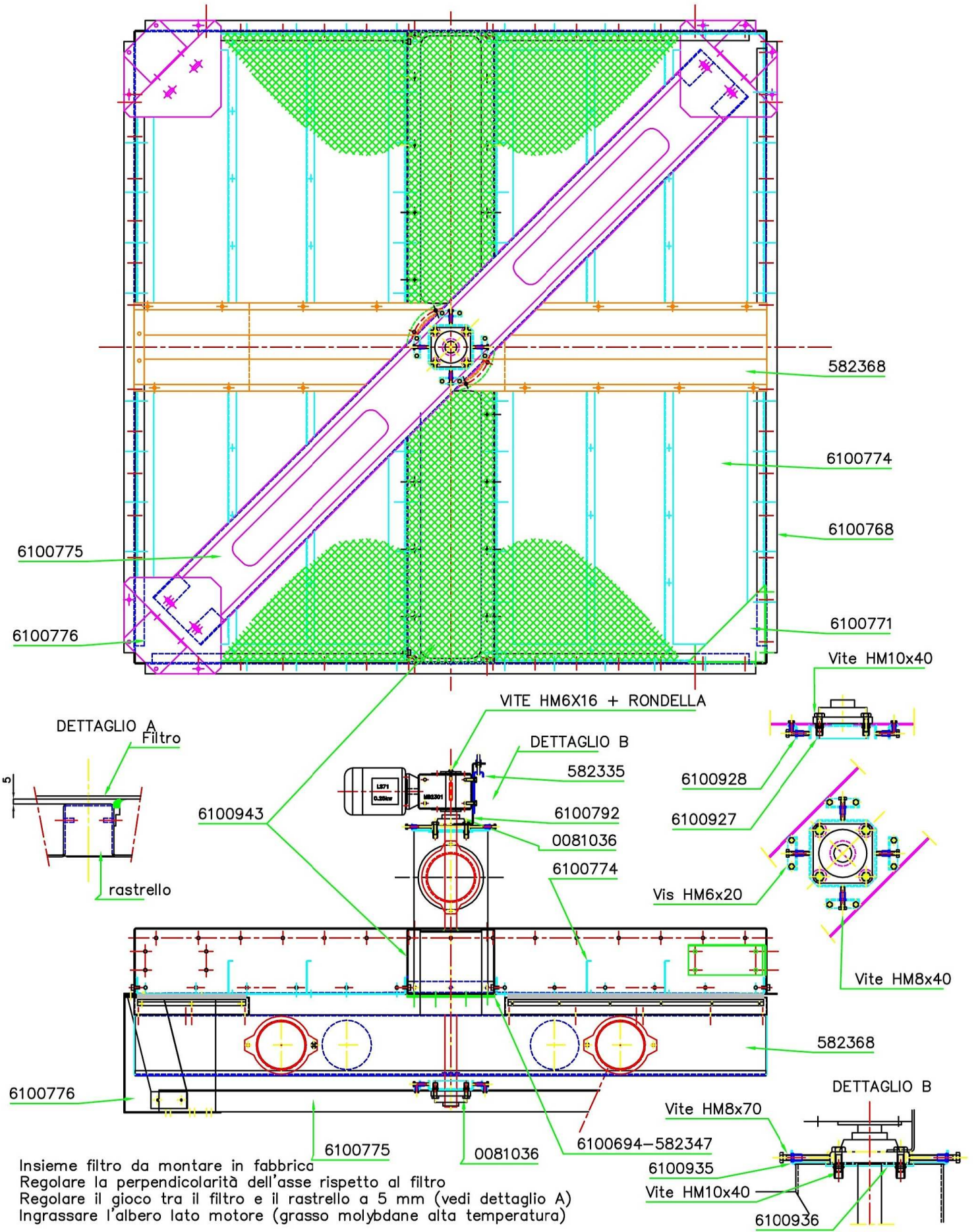


FILTRO ROTATIVO modello 2200X2200 mm – 62.000 kg aria/h  
 FILTRO ROTATIVO modello 1880X1880 mm – 45.000 kg aria/h



Insieme filtro da montare in fabbrica  
 Regolare la perpendicolarità dell'asse rispetto al filtro  
 Regolare il gioco tra il filtro e il rastrello a 5 mm (vedi dettaglio A)  
 Ingrassare l'albero lato motore (grasso molybdane alta temperatura)

Materiale: /	Disegnato da:	
Protezione: /	Data:	
Portata: /	Peso: ≈ 250 Kg	Scala: 1/15
ASSIEME FILTRO ROTATIVO		